

Jetzt 40 % Förderung vom Staat sichern!¹



OGF
OSTDEUTSCHE GESELLSCHAFT
FÜR FORSTPLANUNG MBH



FIP²

Forstinformationssystem für den Privat- und Kommunalwald



Forsteinrichtung inkl. Fortschreibung

Erfassen Sie vielfältige Daten zu Ihrem Wald, planen Sie Eingriffe und dokumentieren Sie alle durchgeführten Maßnahmen. Der Clou: Die Daten können durch FIP² automatisch fortgeschrieben werden.



Stichprobeninventur (Beta)

Nutzen Sie das Modul zur Erfassung und Auswertung von Stichprobeninventuren - flexibel in der Anpassung, auch für das 1-Mann-Verfahren.



Standardberichte und flexible Abfragen

Erzeugen Sie vordefinierte Berichte als PDF- oder Excel-Datei oder stellen Sie sich eigene Berichte zusammen - ganz nach ihren Wünschen.



Integriertes GIS-Modul inkl. GPS-Anbindung

Lassen Sie sich die erhobenen Daten grafisch in einer Karte darstellen. Sie können auch externen Geodaten (lokale Datei, wms-Dienst) einbinden.



Risikoanalyse (Beta)

FIP² zeigt Ihnen genau, welche Bestände besonders durch Schadfaktoren gefährdet sind. Nutzen Sie diese Daten für einen gezielten Waldumbau.

Und vieles mehr...

Haben wir ihr Interesse geweckt? Dann kontaktieren Sie uns:

Zentrale Brandenburg

☎ 0331 - 279910

✉ potsdam@ogf.de

Niederlassung Sachsen

☎ 035204 60536

✉ sachsen@ogf.de

Niederlassung Neuzelle

☎ 033652 - 822 386

✉ neuzelle-nl@ogf.de

¹ Bis zum 31.10.2021 kann beim Kauf von FIP² eine Förderung in Höhe von 40 % über das Programm „Investitionszuschüsse zu Digitalisierung und Technik für die nachhaltige Waldwirtschaft“ des BMEL beantragt werden. Weitere Informationen finden Sie unter <https://www.rentenbank.de/foerderangebote/bundesprogramme/waldwirtschaft/>

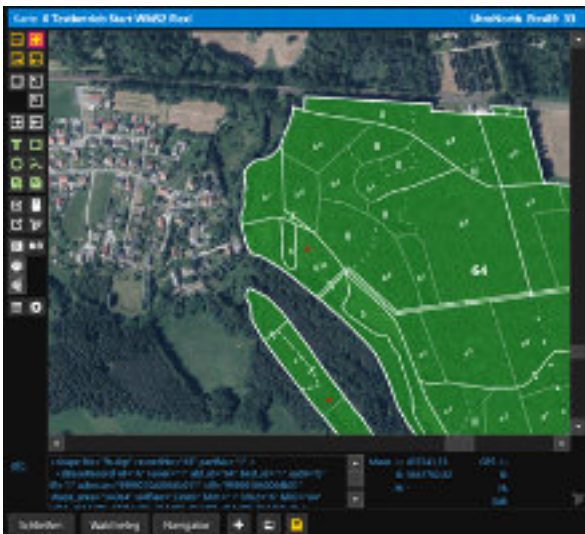


OGF
OSTDEUTSCHE GESELLSCHAFT
FÜR FORSTPLANUNG MBH



FIP²

Forstinformationssystem für den Privat- und Kommunalwald

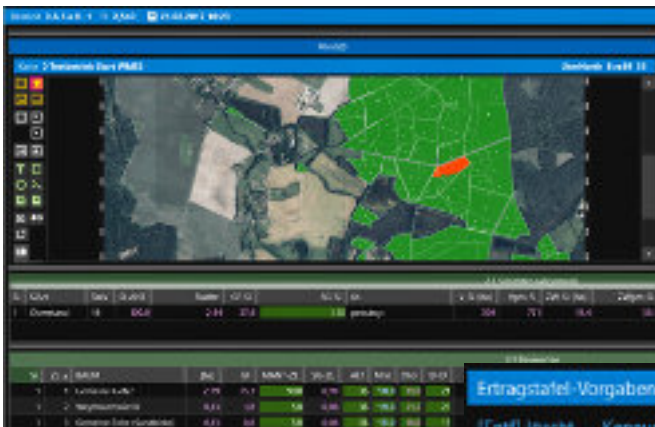


↑ GIS-Modul mit
GPS-Anbindung



↑ individuelle Abfragen aller erhobenen
Parameter der Datenbank

Planungshilfe
Waldarten-Aktualisierung
Naturalvollzugsverwaltung
flexible-Abfragemöglichkeiten dynamisches-Betriebswerk
wms-Layer GIS-Visualisierung-von-Abfragen Eigentümerverwaltung
Flurstücksverwaltung **Walddatenverwaltung** GPX-Dateien
bundesweite-Einsatzmöglichkeiten GIS-System
individualisierbar Verknüpfung:Eigentümerdaten-GIS-Daten
Bestandesnavigator Verknüpfung:Wirtschaftsbuch-GIS-Daten
Standardberichte

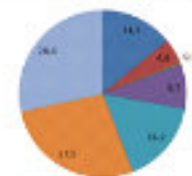


Waldbeleg mit
GIS-Verknüpfung ↑

[Entf] Löscht	Kennung	num.	Name
+	A GKI_M	2	Kiefer - Lembcke, Knapp, Dittmar (1975) mittleres EN
	B GKI_O	1	Kiefer - Lembcke, Knapp, Dittmar (1975) oberes EN
	C GKI_U	3	Kiefer - Lembcke, Knapp, Dittmar (1975) unteres EN
	D GKI_WIE	31	Kiefer - Wiedemann (1943) mäßige Df

Bestandesverteilung im Oberstand [%]

vorkonfigurierte
Standardberichte



↓ Integration bundeslandspezifischer Ertragstafeln
und damit bundesweite Einsatzmöglichkeit